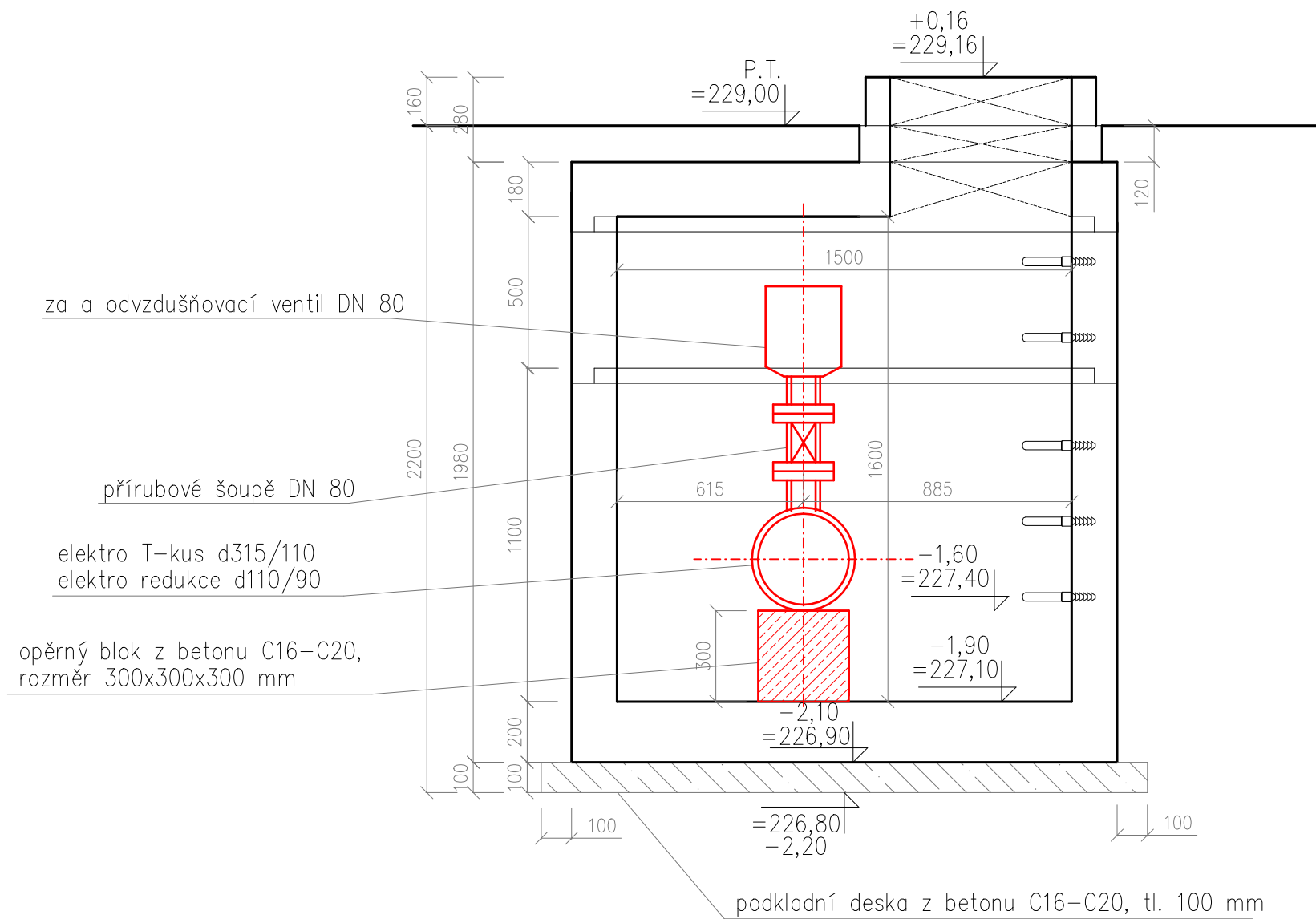


Švz1– vzdušníková šachta

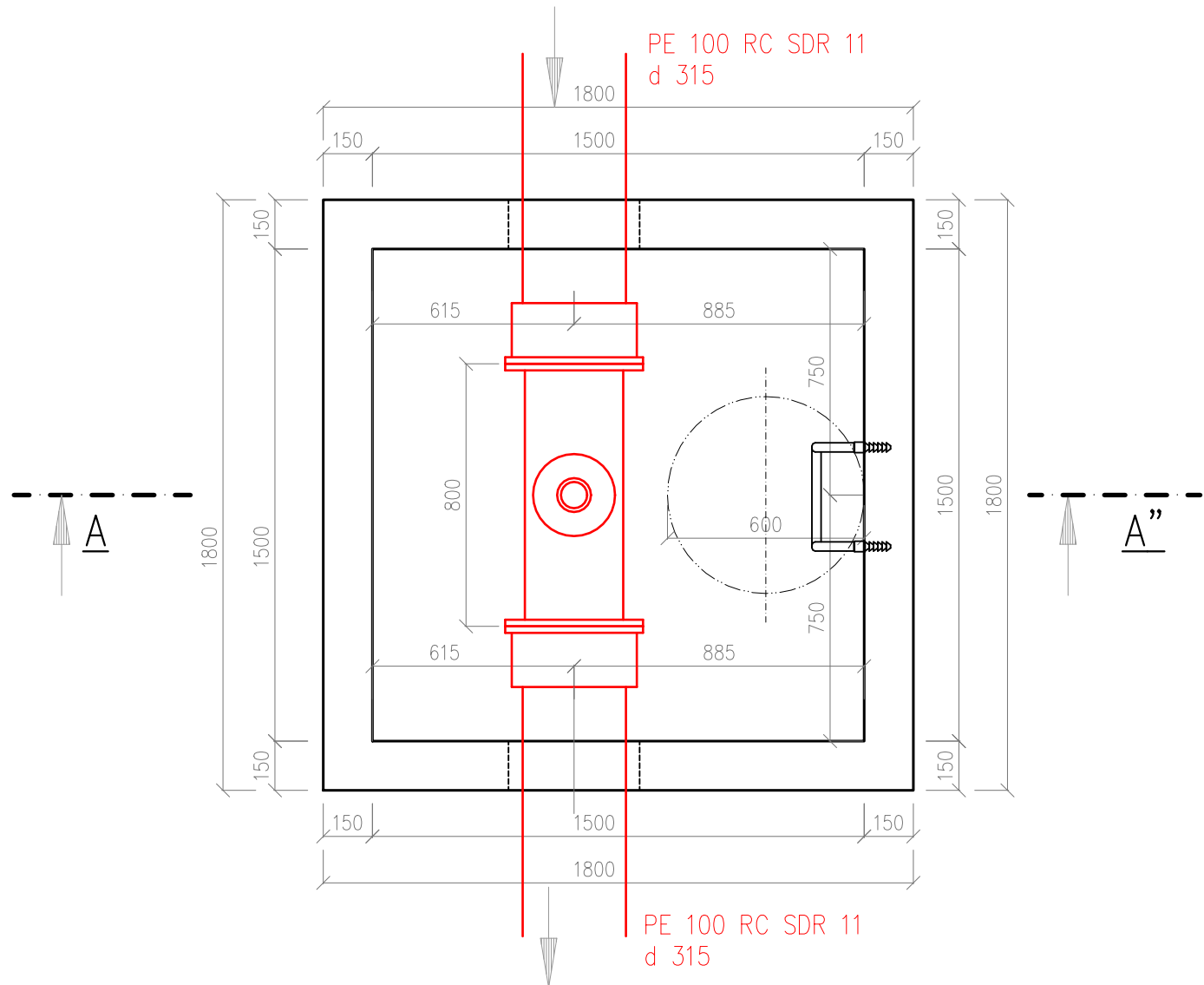
ŘEZ A–A” ARMATURNÍ ŠACHTY 1:20



- SESTAVA ARMATURNÍ ŠACHTY:
- šachtové dno TZZ – Q 150/110
  - šachtové skruž TZS – Q 150/50
  - šachtová zákrytová deska TZK – Q 150–63/18 ZDC
  - 1x vyrovnávací prstenec TBW – Q.1 63/12
  - šachtový poklop z tvárné litiny DN600 uzamykatelný, třídy D400

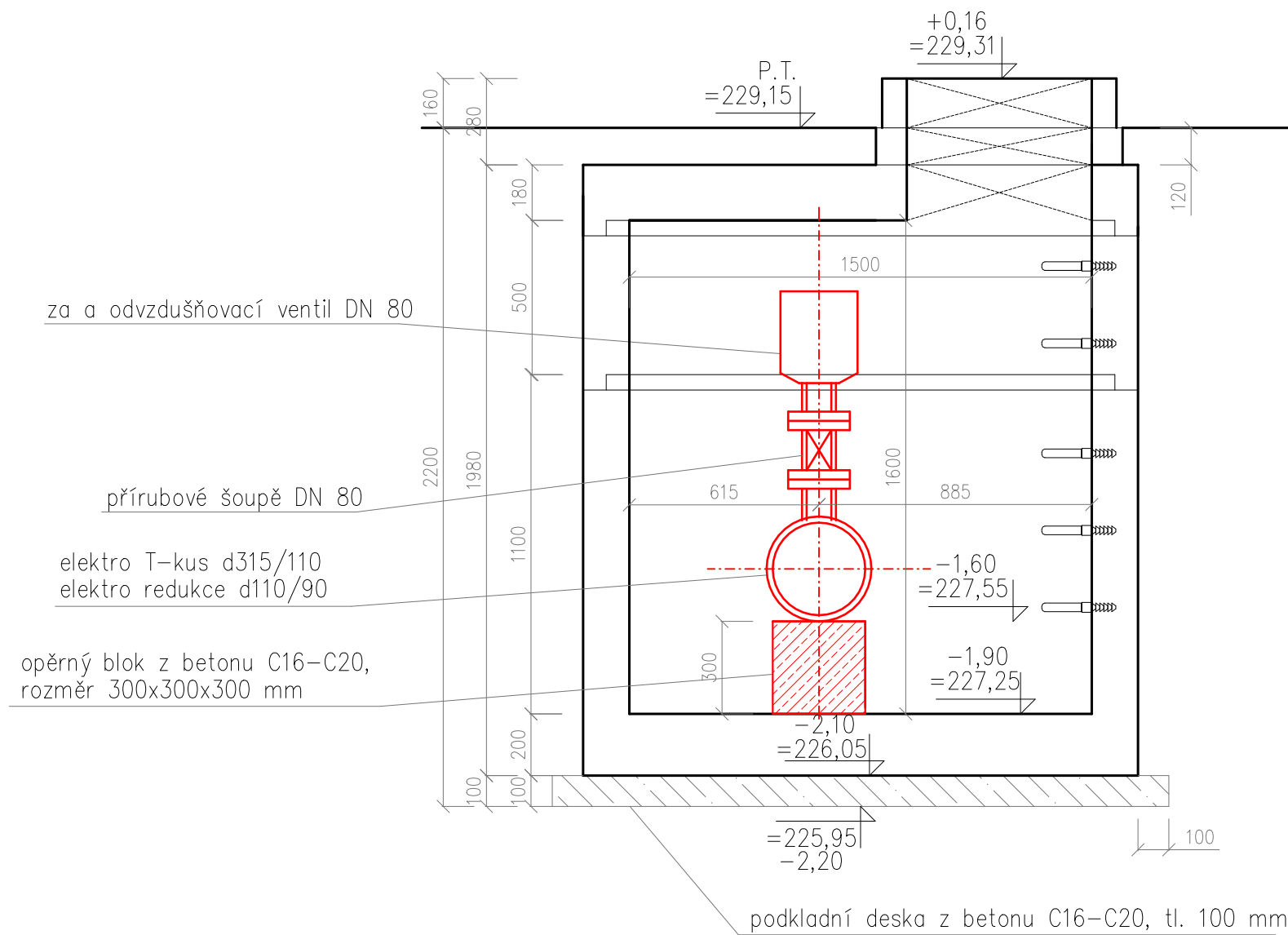
Šachtové dno provedeno se stupadly, bez spádových betonů a kynety.  
Prostup pro potrubí z PE d315 bude vrtán na stavbě – 2x otvor průměr 400 mm.  
Prostupy budou utěsněny segmetovým těsněním.

PŮDORYS ARMATURNÍ ŠACHTY 1:20



Švz2– vzdušníková šachta

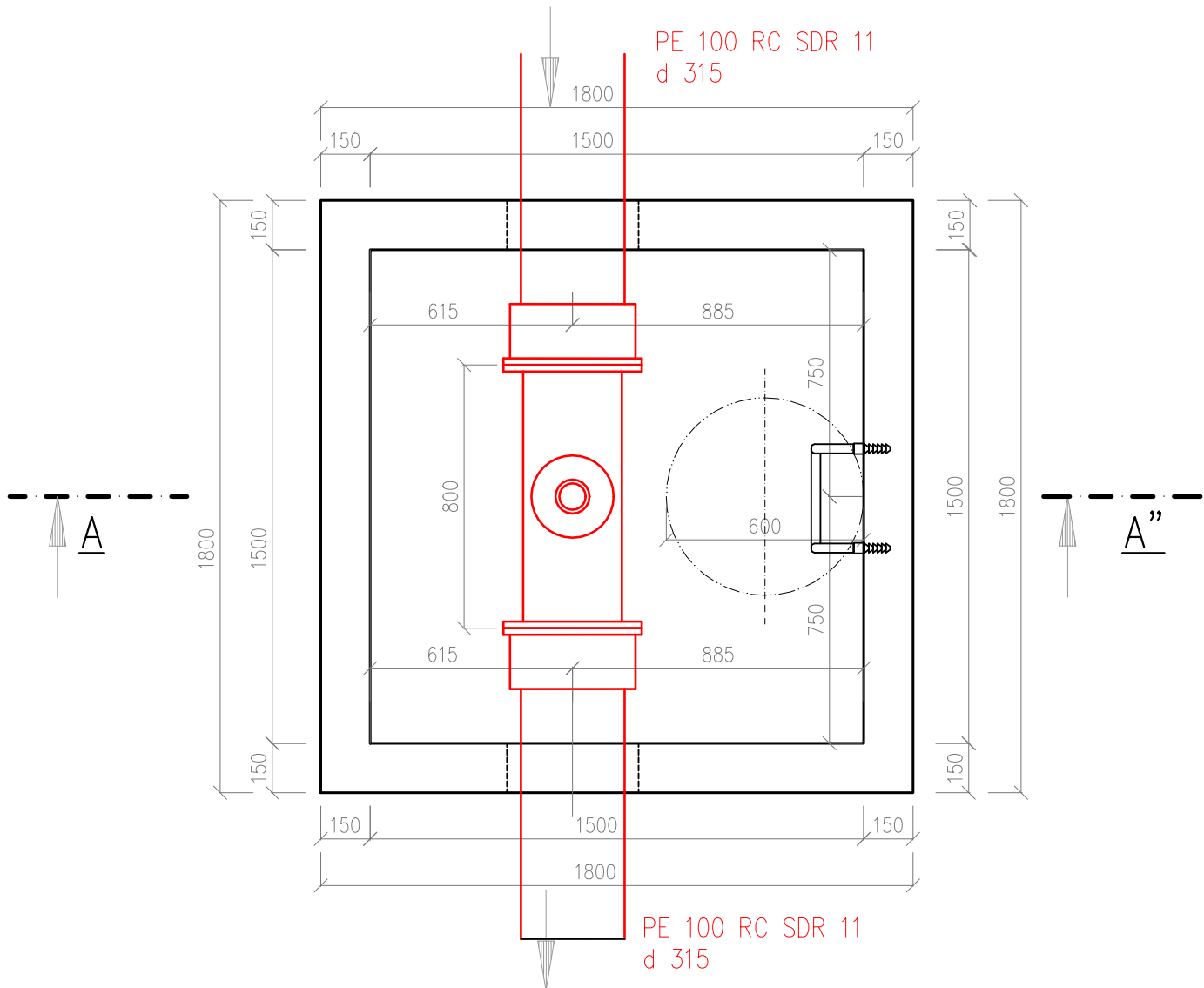
ŘEZ A–A” ARMATURNÍ ŠACHTY 1:20



- SESTAVA ARMATURNÍ ŠACHTY:
- šachtové dno TZZ – Q 150/110
  - šachtové skruž TZS – Q 150/50
  - šachtová zákrytová deska TZK – Q 150–63/18 ZDC
  - 1x vyrovnávací prstenec TBW – Q.1 63/12
  - šachtový poklop z tvárné litiny DN600 uzamykatelný, třídy D400

Šachtové dno provedeno se stupadly, bez spádových betonů a kynety.  
Prostup pro potrubí z PE d315 bude vrtán na stavbě – 2x otvor průměr 400 mm.  
Prostupy budou utěsněny segmetovým těsněním.

PŮDORYS ARMATURNÍ ŠACHTY 1:20



Zodpovědný projektant	Vypracoval	Technická kontrola	<div><div>multi aQua</div><div>MULTIAQUA s. r. o. VEVERKOVA 1343 500 02 HRADEC KRÁLOVÉ IČO: 60113111 TEL. +420 498 500 359 DIČ: CZ60113111 WWW.MULTIAQUA.CZ</div></div>
Jiří Myslík, DiS.	Leona Šaldová	Ing. Lubor Dítě	
Kraj: Pardubický	Obec: Rokytno		
Investor: Vodovody a kanalizace Pardubice, a.s., Teplého 2014, 530 02 Pardubice			
Vodovod Rokytno			Stupeň
			společné povolení
			Datum
			srpen 2021
			Zakázkové číslo
			M 20/085
			Formát
			5 A4
Vzdušníková šachta Švz1 a Švz2			Měřítko:
			Číslo přílohy:
			1:20
			D.1.b.7
Predložená dokumentace je duševním vlastnictvím firmy Multiaqua s.r.o., Hradec Králové			